

104 年 8 月份地震測報分析

前兆分析課

中央氣象局地震測報中心

臺灣地區 8 月份共完成 3,539 個地震(平均每日約 114 個)，比 7 月份 3,736 個地震(平均每日約 121 個)少，震央分布如圖 1。本月規模 2 以上的個數 851 個，比 7 月份 809 個多，本月臺灣地區即時地震監測網經人工再定位後，規模大於 5 地震有 2 個，最大規模為 5.65 (速報規模 5.5)，震源深度 25.54 公里，發生於 13 日 22 時 8 分，震央位於花蓮東部海域附近，最大震度為宜蘭縣南澳 3 級。另一為 13 日 6 時 21 分，於臺灣東南海域發生一規模 5.31(速報規模 5.7)的有感地震，震源深度 204.03 公里，最大震度為蘭嶼 1 級。

以規模大於 2 以上地震個數為比較基礎，全臺 7 個分區上月與本月地震個數、歷年月平均數、增減率及本月有感地震個數詳列於表 1。各分區地震活動度與上月相比，本月各分區活動除嘉南、宜蘭及花蓮分區增加外，其餘分區地震個數均較上月減少；若就月平均值及增減率來看，除花蓮及宜蘭分區增加外，臺北分區持平，其餘分區較平均值減少，全臺整體地震活動度比歷年平均增加 9%。另據本局近 15 年來地震個數與規模統計(表 2)，今年 1~8 月已收錄地震個數總計 27,893 個，其中包含有感地震 479 個。

2015 年 8 月共發布 32 筆有感地震報告，震央分布如圖 2，其中顯著有感地震報告 2 筆、小區域有感地震報告 30 筆，數量較 7 月減少且低於歷年平均值。7 月 28 日中午開始在宜蘭縣大同鄉附近有密集地震活動之現象，至 8 月上旬已趨於平靜。本月對外發布的顯著有感地震共 2 個(編號 042~043)，內容概述如下：

1. 第 042 號：發生於 8 月 1 日 15 時 36 分，震央位於北緯 24.78 度、東經 121.79 度，即在宜蘭縣政府北偏東方 6.3 公里處，震源深度 83.6 公里，芮氏規模 4.5，最大震度：宜蘭縣羅東 2 級。
2. 第 043 號：發生於 8 月 13 日 22 時 08 分，震央位於北緯 24.06 度、東經 122.45 度，即在花蓮縣政府東方 84.7 公里處，震源深度 15.4 公里，芮氏規模 5.5，最大震度：宜蘭縣南澳 3 級。

8 月份顯著有感地震報告共 2 筆，均由地震中心人員利用三套全區網自動定位結果擇優發布。完成地震報告之平均時效為發震後 3 分 41 秒。1 筆速報規模 4.5 發送 496 筆簡訊，1 筆速報規模 5.5 發送 556 筆簡訊，平均發送成功率為 94.68 %。

表 1. 104 年 8 月份地震測報分區規模大於 2 地震個數統計表

分區	上月地震個數	本月地震個數	歷年月平均數	增減率	本月有感地震個數
臺北	14	8	8	0%	0
臺中	59	43	61	-29%	4
嘉南	32	36	40	-9.9%	3
高屏	56	55	73	-24.7%	0
宜蘭	221	246	149	65.5%	3
花蓮	287	334	320	4.4%	18
臺東	140	129	144	-10.2%	4
臺灣	809	851	781	9%	32

表 2. 中央氣象局近 15 年地震個數與規模統計表

 中央氣象局近 15 年地震規模統計 Seismicity Statistics of Taiwan Area from 2001 to 2015																	
地震個數 Number of Events 規模 Magnitude (M)	民國	90年	91年	92年	93年	94年	95年	96年	97年	98年	99年	100年	101年	102年	103年	104年	平均/年 Average/Year
	Year	2001	2002	2003	2004	2005	2006	2007	2008	2009	2010	2011	2012	2013	2014	1-8月 2015	
7 ≤ M		0	0	0	1	0	0	0	0	0	0	0	0	0	0	0	0.1
6 ≤ M < 7		3	6	2	3	2	5	2	0	4	2	0	3	4	1	4	2.8
5 ≤ M < 6		13	30	24	15	26	18	16	19	21	32	15	21	19	22	13	21
4 ≤ M < 5		203	244	220	176	238	209	149	166	184	133	147	150	152	138	120	179
3 ≤ M < 4		1,450	1,984	1,556	1,406	1,487	1,582	1,568	1,513	1,583	1,253	1,347	1,102	1,183	1,068	809	1,425
2 ≤ M < 3		7,827	13,298	11,464	9,196	9,334	8,473	8,065	8,461	9,220	8,814	8,505	7,109	8,458	7,478	5,423	8,941
1 ≤ M < 2		6,692	12,407	11,982	10,789	10,527	7,574	6,446	7,870	9,029	12,496	11,333	18,769	27,590	21,309	15,985	13,010
M < 1		56	128	202	197	479	198	175	376	318	543	448	4,219	8,104	6,747	5,539	1,889
合計 Total		16,244	28,097	25,450	21,783	22,093	18,059	16,421	18,405	20,359	23,273	21,795	31,373	45,510	36,763	27,893	25,467
有感 Number of Felt		992	1,800	1,235	781	1,105	785	583	651	795	754	776	1012	1272	975	479	954
警報 Number of Reported		136	196	148	113	167	110	91	102	154	153	172	214	166	154	43	144

2015/08

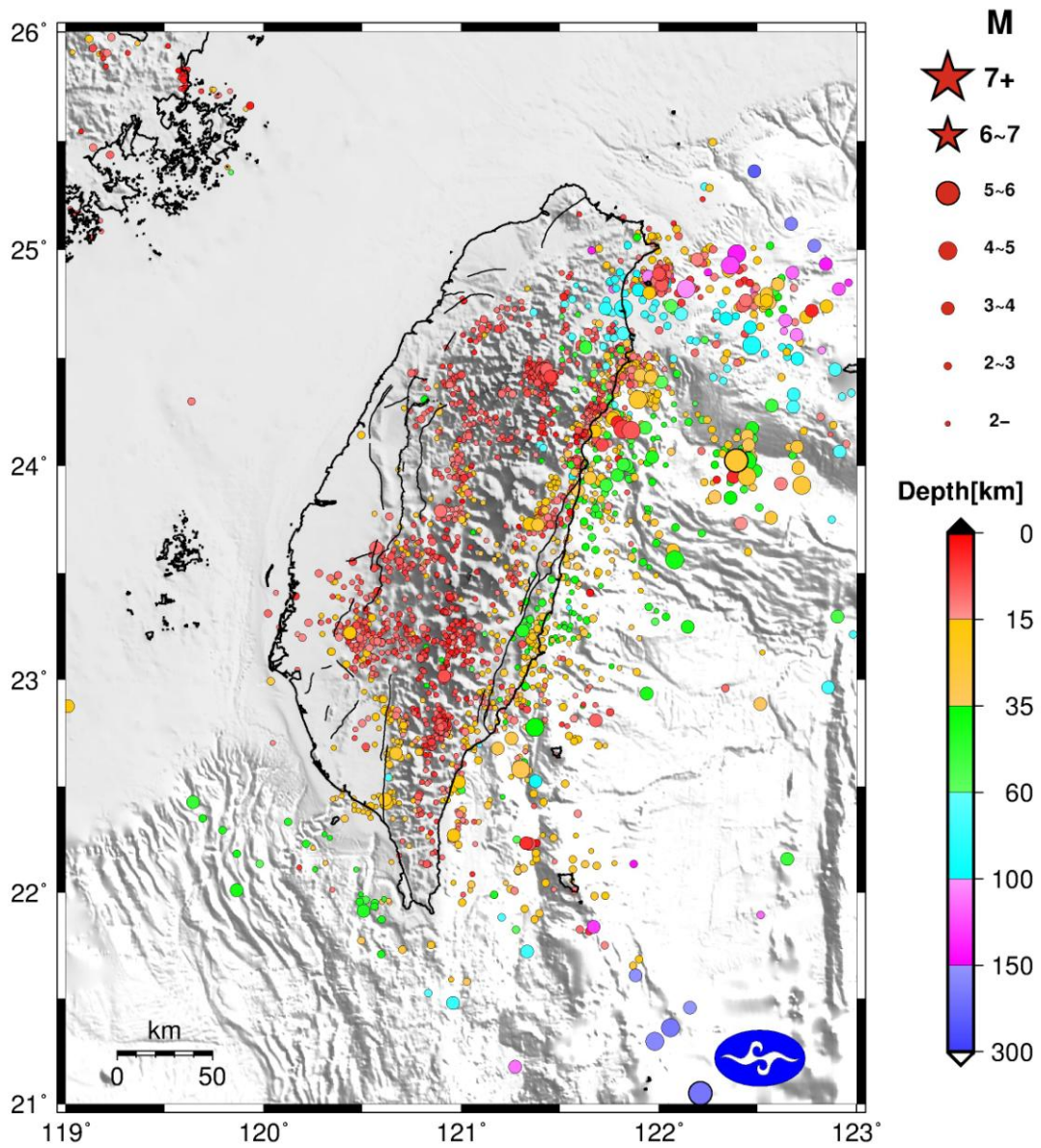


圖 1、104 年 8 月份地震震央分布圖。

2015/08

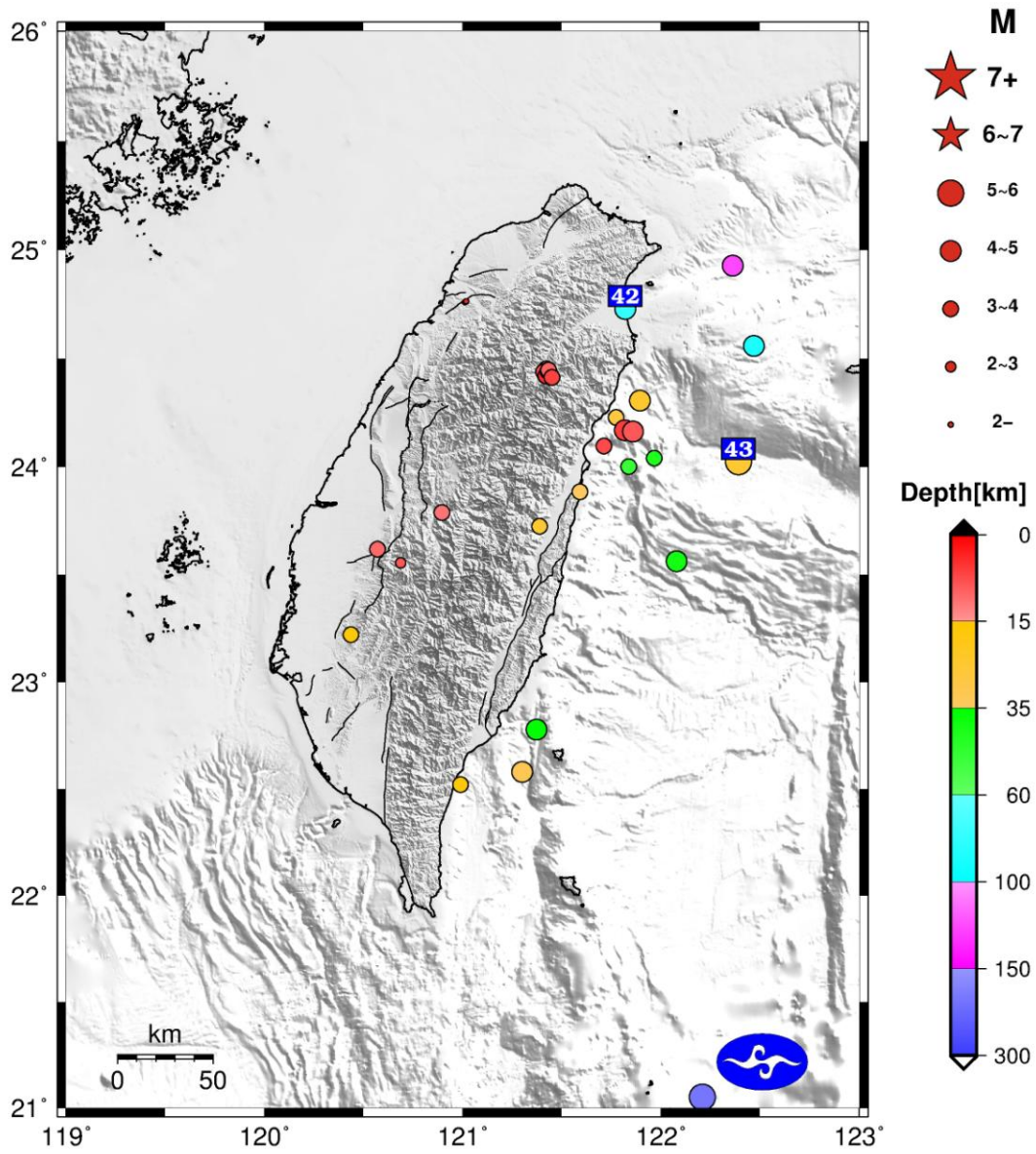


圖 2、104 年 8 月份有感地震震央分布圖。